

Ausbildung zur Begleiterin & Gruppenleiterin für Frauenspiritualität & Ritualgestaltung

In diesem Ausbildungsweg liegt der Schwerpunkt auf der tiefen, bewussten und lebendigen Rück-Verbindung mit den Zyklen des Jahres in der Natur und des Lebens von Frauen sowie der Vermittlung von Fähigkeiten und Methoden, die Frauen auf diesem Weg einzeln oder in Gruppen spirituell und professionell unterstützen und begleiten.

Rituale, Meditationen, Symbolarbeit (z.B. nach Phyllis Krystal) und eine vielseitige frauenbezogene Spiritualität in Märchen, Mythen, alten und neuen Weisheitslehren sowie in Astrologie und Tarot werden selbst erfahren, für die Einzelbegleitung erlernt und für das Leiten von Gruppen vermittelt.

Folgende Themen sind weitere Schwerpunkte: Partnerschaft und Trennung, Abschied und Neubeginn mit Ritualen begleiten; spirituelle Lehrerinnen, Göttinnen und Heilerinnen sowie Lieder & Tänze verschiedenster Traditionen; die Visionsfindung von Frauen, Fruchtbarkeit, Menopause und Menstruation im Lebenszyklus, Trauer- und Sterbebegleitung, Geburt und Mutterschaft, Kraftplätze und Altäre gestalten, Spiritualität im Alltag.

Sie lernen auf diesem Weg Mädchen und Frauen in Lebensübergängen und Krisenzeiten als spirituelle Begleiterin und Gruppenleiterin zur Seite zu stehen, sie zu stärken und individuelle Rituale, Meditationen, Symbolarbeit und andere Methoden anzubieten, auch damit der Übergang in eine neue Lebensphase gut gelingt.

1. Basisqualifikation (offen für Interessentinnen)

FS & RG 1: Einführungsseminar Frauenspiritualität & Ritualgestaltung: Mich einbinden in den Jahreskreis. Einführung in die Jahreskreisfeste, Kennen lernen der Symbol- und Ritualarbeit, Ostara feiern.

2. Einzelqualifikation

(Voraussetzung: Basiskurs/FS & RG 1)

FS & RG 2: Und in mir wartet das Licht. Das innere Kind begrüßen, die Weihe- & Rauh Nächte feiern, Astrologie.

FS & RG 3: Jedem Anfang wohnt ein Zauber inne. Lebensübergänge mit Ritualen & Tarotkarten begleiten.

FS & RG 4: Meine Kräfte sprießen lassen. Ablösungsprozesse von Mädchen, Menstruation & Mondphasen.

FS & RG 5: Heilige Verbindungen. Die Sommersonnenwende begehen. Partnerschaft, Hochzeit & Trennung.

Zertifizierung: Auf dem Weg® - Begleiterin für Frauenspiritualität & Ritualgestaltung

3. Gruppenqualifikation

FS & RG 6: Mich in die Reihe meiner AhnInnen stellen. Das Fest Samhain, Trauer- & Sterbebegleitung

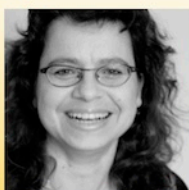
FS & RG 7: Mich inspirieren lassen. Die Lichtmeß-Feier, Visionen von Frauen finden und fördern.

FS & RG 8: Mit dem Leben tanzen. Weibliche Lust und Lebendigkeit in Gruppen feiern, Ritualgruppen leiten.

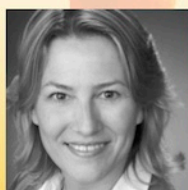
FS & RG 9: Die innere Kammer füllen. Das Schnitterinnenfest und die Feier der Herbsttagundnachtgleiche.

Zertifizierung: Auf dem Weg® - Gruppenleiterin für Frauenspiritualität & Ritualgestaltung

Das Team:



Sibylla Hrosch



Petra Körting



Sabine Treeß